

EDUPRAT - SAGE-FEMME CATALOGUE DE FORMATION

2021 - 2022

INFORMATIONS PRATIQUES

➤ MODALITÉS D'ACCÈS

En fonction de votre statut, vous pouvez faire appel à différents financements :

ANDPC :

J'AI UN COMPTE DPC :	JE N'AI PAS DE COMPTE DPC :
<p>RECHERCHER UN PROGRAMME DE FORMATION EDUPRAT SUR VOTRE COMPTE MONDPC</p> <ul style="list-style-type: none"> • Sur votre compte DPC, à gauche cliquer sur « Recherche Actions » • Renseigner la Référence de l'Action, puis cliquer sur « Rechercher » • Cliquer ensuite sur « Détail Action DPC », puis « s'inscrire » en bas de la page. • Rechercher un programme de formation Eduprat sur votre compte mondpc • Cliquer sur « Valider » <p>Lien : www.mondpc.fr</p>	<p>CRÉER SON PROFIL SUR WWW.AGENCEDPC.FR</p> <ul style="list-style-type: none"> • Se rendre sur la rubrique « Professionnels de santé » en haut de l'écran • Cliquer sur « mon compte » en haut à gauche, puis sur « Créer mon compte » • Renseigner : Nom patronymique, Prénom, Profession, RPPS ou ADELI, Date de naissance, Lieu de naissance <p>Lien : www.agencedpc.fr/professionnel/common/security/authentication</p> <p>RECHERCHER UN PROGRAMME DE FORMATION EDUPRAT SUR VOTRE COMPTE MONDPC</p> <ul style="list-style-type: none"> • Sur votre compte DPC, à gauche cliquer sur « Recherche Actions » • Renseigner la Référence de l'Action, puis cliquer sur « Rechercher » • Cliquer ensuite sur « Détail Action DPC », puis « s'inscrire » en bas de la page. • Rechercher un programme de formation Eduprat sur votre compte mondpc • Cliquer sur « Valider » <p>Lien : www.mondpc.fr</p>

AUTRES FINANCEMENTS (OPCO, FIFPL, PERSONNEL):

Nous contacter par téléphone au : 05.56.51.65.14 ou par mail à l'adresse : contact@eduprat.fr

➤ MODALITÉS D'ÉVALUATION / MODALITÉS DE VALIDATION

Les modalités d'évaluation reposent sur une comparaison des questionnaires pré et post formation présentielle. Toutes les étapes sont obligatoires pour valider la formation.

➤ PRÉREQUIS

Nos formations ne nécessitent pas de prérequis, en cas d'exception il sera indiqué sur la fiche de formation.

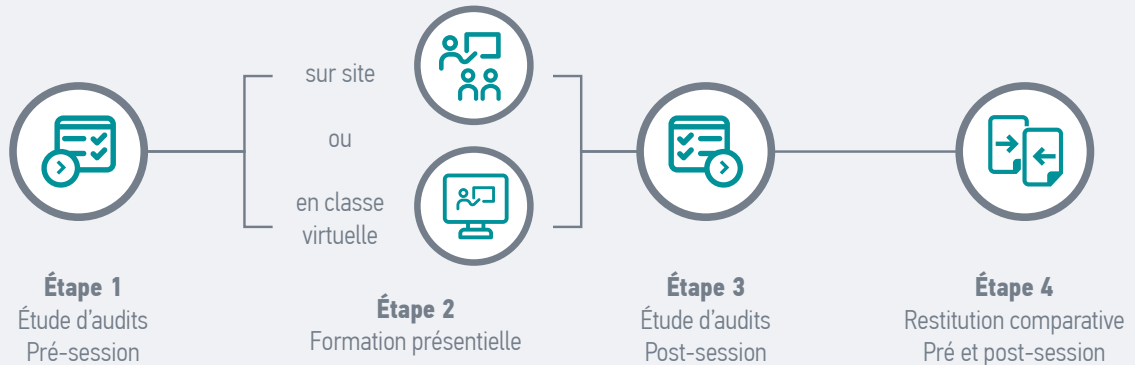
➤ ACCESSIBILITÉ

Si vous avez des questions sur l'accessibilité à la formation en cas de handicap, n'hésitez pas à contacter **Doriane PAULEN** à l'adresse mail d.paulen@eduprat.fr.

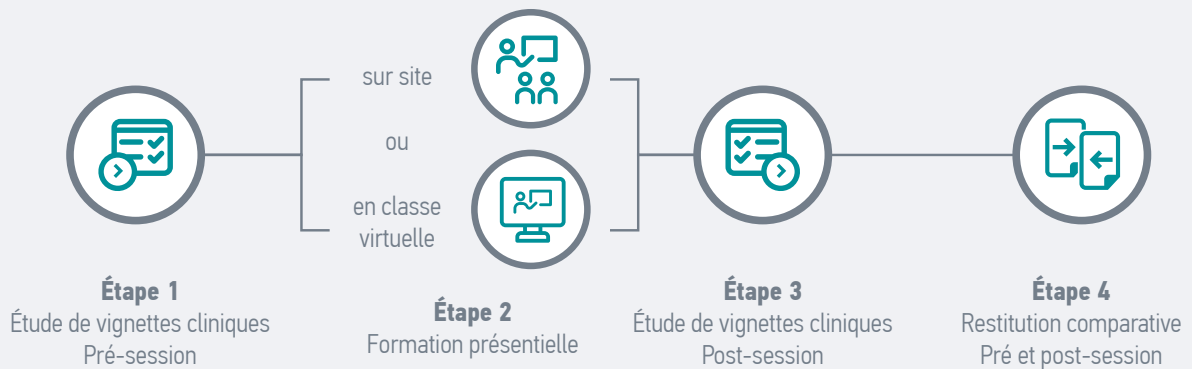
DÉROULEMENT PÉDAGOGIQUE

PROGRAMME INTÉGRÉ

MIXTE (AUDITS) :



MIXTE (VIGNETTES CLINIQUES) :



FORMATION CONTINUE

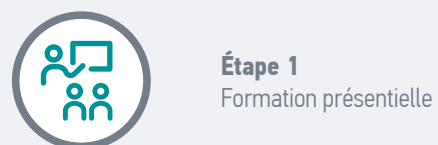
MIXTE (CAS CLINIQUES OU AUTRE) :



E-LEARNING :



PRÉSENTIEL :



FORMATIONS EDUPRAT

SAGE-FEMME DPC

* Présence physique sur le lieu de la formation

** En attente de validation

	PROGRAMME INTÉGRÉ				FORMATION CONTINUE				Publics concernés
	Mixte (Audit) - 8h		Mixte (Vignettes cliniques) - 8h		Mixte (Cas cliniques) - 8h		E-learning - 5h	Présentiel - 7h	
	Sur site*	Classe virtuelle	Sur site*	Classe virtuelle	Sur site*	Classe virtuelle	A distance	Sur site*	
ADDICTOLOGIE									
Mésusage, abus et dépendance aux médicaments					•	•	•		MG SPÉS PH MK IDE SF
EDUCATION THÉRAPEUTIQUE									
Maîtriser les fondamentaux de l'éducation thérapeutique du patient	•	•							MG SPÉS PH MK IDE SF
GYNÉCOLOGIE									
L'endométriозe, recommandations					•	•	•		MG SPÉS SF
Le suivi de grossesse					•	•			MG SF
Les nouvelles recommandations dans les frottis anormaux					•	•	•		MG SPÉS SF
Quelle contraception pour les femmes en 2021 ?					•	•			MG SPÉS SF
HYPNOSE									
Hypnose médicale appliquée à visée antalgique								• 14 h	MG SPÉS ORT PH MK IDE SF
INTELLIGENCE ARTIFICIELLE									
Initiation à l'intelligence artificielle appliquée aux enjeux de la santé								• 4 h	MG SPÉS ORT PH MK IDE SF
PÉDIATRIE									
Nouveauté 2021 - Suivi de l'alimentation de l'enfant de 0 à 3 ans : normalité, particularités et troubles de l'oralité					•	•			MG SF
PNEUMOLOGIE									
Le sevrage tabagique					• 7h	• 7h	•	• 7h	MG SPÉS PH MK IDE SF
PSYCHIATRIE									
Nouveauté 2021 - Les dépressions périnatales					•	•			MG SPÉS SF
URGENCE									
Urgences et prise en charge des patients en situations sanitaires exceptionnelles					•			•	MG SPÉS PH MK IDE SF

ADDICTOLOGIE

Formation DPC

MÉSUSAGE, ABUS ET DÉPENDANCE
AUX MÉDICAMENTS➤ **FORMATS (AU CHOIX)**

MIXTE (CAS CLINIQUES OU AUTRE) 🕒 8H | SUR SITE OU EN CLASSE VIRTUELLE
E-LEARNING 🕒 5H

➤ **RÉSUMÉ - PROBLÉMATIQUE**

Les accidents liés à un mauvais usage du médicament occasionnent chaque année plus de 10 000 décès, dont 7 500 chez les plus de 65 ans. Ils sont la cause de plus de 130 000 hospitalisations et près de 1,3 millions de journées d'hospitalisations (1). Alors que dans 45 à 70 % des cas ces accidents seraient évitables.

Le bon usage des médicaments, enjeu de santé publique majeur, est l'affaire de tous les acteurs qui prescrivent les médicaments, les dispensent ou accompagnent les patients.

Cette formation, basée sur des cas cliniques, a pour objectif permettre de dépister un mésusage, un abus ou une dépendance à un médicament, mais également de mettre en œuvre des mesures préventives ou correctives.

➤ **OBJECTIFS PÉDAGOGIQUES**

CONNAISSANCES ATTENDUES	COMPÉTENCES ATTENDUES
<ul style="list-style-type: none"> • Savoir différencier un mésusage, un abus ou une dépendance • Connaître les principales dépendances médicamenteuses • Identifier les mésusages habituels et les détournements thérapeutiques • Connaître les mesures préventives vis à vis des antalgiques et anxiolytiques 	<ul style="list-style-type: none"> • Mener à bien un entretien avec le patient • Dépister un mésusage ou un abus de médicaments • Prévenir une dépendance médicamenteuse, la diagnostiquer et l'orienter • Instaurer une démarche éducative

➤ **PUBLICS**

Masseur-kinésithérapeute, Pédiacre-podologue, Sage-Femme, Anesthésiologie - Réanimation chirurgicale, Cardiologie et maladies vasculaires / Pathologies cardio-vasculaire, Chirurgie de la face et du cou, Chirurgie générale, Chirurgie infantile, Chirurgie maxillo-faciale, Chirurgie maxillo-faciale et stomatologie, Chirurgie orale, Chirurgie orthopédique et traumatologique, Chirurgie plastique, reconstructrice et esthétique, Chirurgie pédiatrique, Chirurgie thoracique et cardio-vasculaire, Chirurgie urologique, Chirurgie vasculaire, Chirurgie viscérale et digestive, Dermatologie et venerologie, Endocrinologie et métabolismes, Endocrinologie, diabétologie et maladies métaboliques, Endocrinologie, diabétologie et nutrition, Gastro-entérologie et hépatologie, Gynécologie médicale, Gynécologie médicale et obstétrique, Gynécologie obstétrique / Obstétrique, Gériatrie / Gérontologie, Hématologie, Hépatogastro-entérologie, Maladie infectieuse et tropicale, Médecine cardiovasculaire, Médecine d'urgence, Médecine intensive et réanimation, Médecine interne, Médecine physique et de réadaptation, Médecine vasculaire, Neurochirurgie, Neurologie, Neuropsychiatrie, Néphrologie, Oncologie médicale, Oncologie radiothérapique, Ophtalmologie, Oto-rhino-laryngologie et chirurgie cervico-faciale, Pneumologie, Psychiatrie de l'enfant et de l'adolescent, Psychiatrie générale, Pédiatrie, Radiodiagnostic et imagerie médicale, Radiologie et imagerie médicale, Rhumatologie, Réanimation médicale, Stomatologie, Urologie, Médecine générale, Pharmacien adjoint d'officine, Pharmacien hospitalier, Pharmacien titulaire d'officine, Infirmier Diplômé d'Etat (IDE), Chirurgie dentaire



EDUCATION THERAPEUTIQUE

Formation DPC

MAÎTRISER LES FONDAMENTAUX DE L'ÉDUCATION THÉRAPEUTIQUE DU PATIENT

FORMATION PLURIPRO

➤ FORMAT

MIXTE (AUDIT) ● 8H | SUR SITE OU EN CLASSE VIRTUELLE

➤ RÉSUMÉ - PROBLÉMATIQUE

L'éducation thérapeutique vise à rendre les personnes vivant avec une maladie chronique actrices et responsables de leur santé et à favoriser leur autonomie ; et ainsi comme certaines expériences le prouvent dans le diabète ou l'insuffisance cardiaque de réduire les hospitalisations et la morbi-mortalité. Cette approche est pluri-professionnelle car chaque professionnel de santé doit être sensibilisé, et peut devenir effecteur de cette éducation thérapeutique à une de ses différentes étapes.

Cette formation, combinant une analyse des pratiques professionnelles de type audit à une formation continue, vous permettra de proposer à vos patients atteints de maladies chroniques une éducation thérapeutique dans une démarche centrée sur le patient.

➤ OBJECTIFS PÉDAGOGIQUES

CONNAISSANCES ATTENDUES	COMPÉTENCES ATTENDUES
<ul style="list-style-type: none"> • Connaître les principes de l'éducation thérapeutique • Connaître les conditions de réalisation • Connaître la structuration d'un programme d'éducation thérapeutique • Connaître l'impact de l'éducation thérapeutique sur la prise en charge de la maladie chronique 	<ul style="list-style-type: none"> • Mettre en œuvre une démarche éducative chez un patient atteint d'une maladie chronique • Dépister les patients nécessitant une éducation thérapeutique • Identifier les compétences interprofessionnelles requises • Analyser collectivement la structuration loco-régionale

➤ PUBLICS

Médecine générale, Cardiologie et maladies vasculaires / Pathologies cardio-vasculaire, Dermatologie et venerologie, Endocrinologie et métabolismes, Endocrinologie, diabétologie et maladies métaboliques, Endocrinologie, diabétologie et nutrition, Gastro-entérologie et hépatologie, Gynécologie médicale, Gynécologie médicale et obstétrique, Gynécologie obstétrique / Obstétrique, Gériatrie / Gérontologie, Hématologie, Hépato-gastro-entérologie, Médecine cardiovasculaire, Médecine interne, Médecine vasculaire, Neurologie, Néphrologie, Pneumologie, Pédiatrie, Rhumatologie, Urologie, Pharmacien adjoint d'officine, Pharmacien titulaire d'officine, Diététicien, Masseur-kinésithérapeute, Infirmier Diplômé d'Etat (IDE), Sage-Femme



GYNÉCOLOGIE

Formation DPC

L'ENDOMÉTRIOSE, RECOMMANDATIONS

FORMATION
PLURIPRO

➤ FORMATS (AU CHOIX)

MIXTE (CAS CLINIQUES OU AUTRE) 🕒 8H | SUR SITE OU EN CLASSE VIRTUELLE
E-LEARNING 🕒 5H | À DISTANCE

➤ RÉSUMÉ - PROBLÉMATIQUE

L'endométriose est une maladie multifactorielle dont la définition reste histologique. Maladie chronique, potentiellement invalidante, elle nécessite une prise en charge lorsqu'elle entraîne un retentissement fonctionnel (douleur, infertilité) ou lorsqu'elle entraîne l'altération du fonctionnement d'un organe.

Cette formation pratique, basée sur des cas cliniques repose sur les dernières recommandations et données scientifiques. Elle vous permettra de proposer à vos patientes une prise en charge adaptée et personnalisée.

➤ OBJECTIFS PÉDAGOGIQUES

CONNAISSANCES ATTENDUES	COMPÉTENCES ATTENDUES
<ul style="list-style-type: none"> • Connaître les signes évocateurs et localisateurs d'une endométriose • Pouvoir hiérarchiser les examens complémentaires utiles • Savoir expliquer les complications qui peuvent survenir lors du suivi • Être en mesure d'informer la patiente sur les évolutions de la pathologie 	<ul style="list-style-type: none"> • Savoir réaliser un examen gynécologique orienté • Pouvoir diagnostiquer une endométriose • Instaurer un traitement adapté • Assurer un suivi adapté à la patiente et à l'évolution de sa pathologie

➤ CAS CLINIQUES

- Du diagnostic au traitement, vers une approche « vie entière »
- Endométriose pelvienne et fertilité
- Endométriose paramétriale
- Endométriose et infertilité primaire

➤ PUBLICS

Médecine générale, Gynécologie médicale, Gynécologie médicale et obstétrique, Gynécologie obstétrique / Obstétrique, Sage-Femme



Formation DPC

LE SUIVI DE GROSSESSE

FORMATION
PLURIPRO➤ **FORMAT**

MIXTE (CAS CLINIQUES OU AUTRE) ⌚ 8H | SUR SITE OU EN CLASSE VIRTUELLE

➤ **RÉSUMÉ - PROBLÉMATIQUE**

758 000 naissances en France en 2018 ! La grossesse nécessite un suivi particulier pour assurer la meilleure prise en charge possible pour la mère et le fœtus. Ce suivi peut être assuré conjointement par les gynécologues, les médecins généralistes ou les sages-femmes et il est important que tous ces professionnels de santé connaissent la législation ainsi que les évolutions récentes des pratiques pour garantir un suivi homogène et complémentaire aux femmes enceintes.

Cette formation pratique basée sur une analyse de cas cliniques, actualisée des dernières recommandations et données scientifiques, vous donnera les bases indispensables au suivi de vos patientes.

➤ **OBJECTIFS PÉDAGOGIQUES**

CONNAISSANCES ATTENDUES	COMPÉTENCES ATTENDUES
<ul style="list-style-type: none"> • Expliquer les principaux examens de suivi conventionnels recommandés • Expliquer les risques liés aux addictions • Connaître le virus Zika et ses conséquences • Dépister les complications ou situations urgentes • Savoir expliquer l'accouchement et prévenir les angoisses 	<ul style="list-style-type: none"> • Être capable de mener une consultation pré-conceptionnelle • Être capable de planifier un suivi de grossesse • Être capable d'interroger, examiner et diagnostiquer une grossesse pathologique • Être capable d'accompagner la patiente dans le post-partum

➤ **CAS CLINIQUES**

- 1 cas clinique qui reprend tous les aspects de la grossesse.

➤ **PUBLICS**

Médecine générale, Sage-Femme



Formation DPC

LES NOUVELLES RECOMMANDATIONS DANS LES FROTTIS ANORMAUX

FORMATION PLURIPRO

➤ FORMATS (AU CHOIX)

MIXTE (CAS CLINIQUES OU AUTRE) 🕒 8H | SUR SITE OU EN CLASSE VIRTUELLE
E-LEARNING 🕒 5H

➤ RÉSUMÉ - PROBLÉMATIQUE

Le cancer du col est le quatrième cancer de la femme dans le monde avec 528000 nouveaux cas en 2012 et 26 600 décès. Ce cancer du col de l'utérus est le premier cancer à être reconnu par l'Organisation Mondiale de la Santé comme étant attribuable, dans près de 100% des cas, à une infection virale par un ou plusieurs papillomavirus humains (HPV).

Son dépistage repose sur le frottis cervico-utérin dont chaque anomalie doit être suivie d'investigations diagnostiques complémentaires.

Cette formation pratique basée sur des cas cliniques, actualisée des dernières recommandations, vous donnera les bases indispensables à l'interprétation des frottis anormaux, à l'exploration, au traitement initial et à l'éducation thérapeutique de vos patientes.

➤ OBJECTIFS PÉDAGOGIQUES

CONNAISSANCES ATTENDUES	COMPÉTENCES ATTENDUES
<ul style="list-style-type: none"> • Connaître les principes de vaccination et l'épidémiologie du cancer du col • Interpréter un frottis utérin • Identifier les bilans nécessaires et la place de l'oncogénétique • Justifier une prise en charge thérapeutique 	<ul style="list-style-type: none"> • Prescrire et interpréter un frottis selon les dernières recommandations • Construire une stratégie diagnostique ciblée • Réaliser un bilan et une orientation adaptés • Améliorer la couverture vaccinale HPV

➤ CAS CLINIQUES

- Frottis anormal ASCUS et Test HPV
- Frottis anormal LSIL et double immunomarquage
- Frottis anormal HSIL
- Frottis AGC et Test HPV +

➤ PUBLICS

Médecins généraliste, Biologiste, Sage-femme, Gynécologie médicale, Gynécologie médicale et obstétrique, Gynécologie obstétrique / Obstétrique



Formation DPC

QUELLE CONTRACEPTION POUR LES FEMMES EN 2021 ?

FORMATION
PLURIPRO➤ **FORMAT**

MIXTE (CAS CLINIQUES OU AUTRE) ⌚ 8H | SUR SITE OU EN CLASSE VIRTUELLE

➤ **RÉSUMÉ - PROBLÉMATIQUE**

La France se situe parmi les pays européens ayant une prévalence contraceptive élevée chez les femmes. La contraception est mise en place par les gynécologues, les médecins généralistes ou les sages-femmes. C'est un élément important de la vie des femmes dont les modalités peuvent évoluer au cours de la vie et qu'il faut savoir adapter aux facteurs de risques et aux éventuelles pathologies des patientes.

➤ **OBJECTIFS PÉDAGOGIQUES**

CONNAISSANCES ATTENDUES	COMPÉTENCES ATTENDUES
<ul style="list-style-type: none"> Connaître les différents modes de contraception (indications, contre-indications, effets secondaires) 	<ul style="list-style-type: none"> Être capable d'instaurer une contraception adaptée à la patiente Savoir adapter la contraception aux changements survenant chez les patientes Assurer un suivi personnalisé Être capable de délivrer une information pertinente à la patiente

➤ **CAS CLINIQUES**

- Première demande de contraception
- Contraception et risque thromboembolique
- Contraception et diabète
- Contraception et épilepsie
- Contraception et obésité
- Contraception et cancer

➤ **PUBLICS**

Médecine générale, Gynécologie médicale, Gynécologie médicale et obstétrique, Gynécologie obstétrique / Obstétrique, Sage-Femme



HYPNOSIS

Formation DPC

HYPNOSE MÉDICALE APPLIQUÉE À VISÉE ANTALGIQUE

HYPNOSE

FORMATION
PLURIPRO

➤ FORMAT

PRÉSENTIEL 🕒 14H | SUR SITE

➤ RÉSUMÉ - PROBLÉMATIQUE

L'hypnose thérapeutique s'est profondément renouvelée au cours de la dernière décennie avant d'être validée par les sociétés savantes et l'HAS pour finalement être intégrée comme thérapeutique notamment à visée antalgique.

Au cours de cette formation présentielle résolument pratique, nous survolerons les notions historiques et de base avant d'aborder les étapes d'une hypnose, ses indications et ses modalités d'application dans le traitement des douleurs.

Puis, nous nous consacrerons à des ateliers pratiques abordant différentes techniques, suffisamment rapides et efficaces pour être utilisées lors de l'exercice d'un professionnel de santé : hypnose à induction rapide, ultra-rapide et mouvements alternatifs.

➤ OBJECTIFS PÉDAGOGIQUES

CONNAISSANCES ATTENDUES	COMPÉTENCES ATTENDUES
<ul style="list-style-type: none">• Connaître les différentes techniques d'hypnose médicale• Développer les étapes d'une hypnothérapie• Comprendre les principes des inductions ultra-rapides• Intégrer les métaphores hypnothérapeutiques à visée antalgique	<ul style="list-style-type: none">• Bien repérer les différentes formes cliniques et psychiques de la douleur• Améliorer la prise en charge de la douleur• Pratiquer des séances brèves et complètes de résolution de la douleur en utilisant l'hypnothérapie• Développer et pratiquer différentes formes d'inductions ultra-rapides et rapides

➤ PUBLICS

Médecine générale, Anesthésiologie - Réanimation chirurgicale, Cardiologie et maladies vasculaires / Pathologies cardio-vasculaire, Chirurgie de la face et du cou, Chirurgie générale, Chirurgie infantile, Chirurgie maxillo-faciale, Chirurgie maxillo-faciale et stomatologie, Chirurgie orale, Chirurgie orthopédique et traumatologique, Chirurgie plastique, reconstructrice et esthétique, Chirurgie pédiatrique, Chirurgie thoracique et cardio-vasculaire, Chirurgie urologique, Chirurgie vasculaire, Chirurgie viscérale et digestive, Dermatologie et venerologie, Endocrinologie et métabolismes, Endocrinologie, diabétologie et maladies métaboliques, Endocrinologie, diabétologie et nutrition, Gastro-entérologie et hépatologie, Gynécologie médicale et obstétrique, Gynécologie obstétrique / Obstétrique, Génétique médicale, Gériatrie / Gérontologie, Hématologie, Hépatogastro-entérologie, Maladie infectieuse et tropicale, Médecine cardiovasculaire, Médecine d'urgence, Médecine intensive et réanimation, Médecine interne, Médecine nucléaire, Médecine physique et de réadaptation, Médecine vasculaire, Neurochirurgie, Neurologie, Neuropsychiatrie, Néphrologie, Oncologie médicale, Oncologie radiothérapique, Ophtalmologie, Oto-rhino-laryngologie et chirurgie cervico-faciale, Pneumologie, Psychiatrie de l'enfant et de l'adolescent, Psychiatrie générale, Pédiatrie, Radiodiagnostic et imagerie médicale, Radiologie et imagerie médicale, Radiothérapie, Rhumatologie, Réanimation médicale, Stomatologie, Urologie, Chirurgie dentaire, Pharmacien adjoint d'officine, Pharmacien titulaire d'officine, Masseur-kinésithérapeute, Orthophoniste, Orthoptiste, Pédicure-podologue, Infirmier Diplômé d'Etat (IDE), Sage-Femme



Formation DPC

INITIATION À L'INTELLIGENCE ARTIFICIELLE
APPLIQUÉE AUX ENJEUX DE LA SANTÉ➤ **FORMAT**

E-LEARNING 🕒 4H

➤ **RÉSUMÉ - PROBLÉMATIQUE**

L'Intelligence Artificielle fait son entrée dans de nombreux champs de la santé : aide au diagnostic et prise de décision, médecine de précision, parcours de soins ville-hôpital-domicile.

Mais comment définir l'intelligence artificielle ? Quelle place occupe-t-elle aujourd'hui dans les établissements de santé ? Dans quelle mesure cette technologie peut-elle permettre d'optimiser la prise en charge des patients et les conditions de travail des professionnels de santé ? Quels sont les défis et les opportunités associés à cette révolution ?

Cette formation aura pour objectif de répondre à l'ensemble de ces questions à travers des notions de bases et également à travers les applications concrètes déployées actuellement en routine clinique. Cette formation permettra d'identifier les changements que l'IA apporte dans le cadre de l'évolution des pratiques médicales.

➤ **OBJECTIFS PÉDAGOGIQUES**

CONNAISSANCES ATTENDUES	COMPÉTENCES ATTENDUES
<ul style="list-style-type: none"> • Connaître les termes Intelligence artificielle, Machine learning et Deep Learning • Maîtriser le cadre réglementaire pour assurer la protection des données des patients dans le cadre du développement et de l'utilisation des solutions à base d'IA • Connaître les usages du numérique dans les établissements de santé favorisant le déploiement des solutions d'IA • Connaître les questions légales et réglementaires soulevées par un projet d'IA en Santé 	<ul style="list-style-type: none"> • Pouvoir expliquer ce qu'est l'intelligence artificielle et les principes de base du fonctionnement des algorithmes • Identifier les défis et les opportunités associés à cette technologie dans le secteur de la santé • Décrire scientifiquement les étapes d'un projet de développement d'une solution d'IA appliqué aux données de santé : poser les objectifs ; définir les étapes de réalisation et les procédures d'évaluation • Evaluer les besoins, évaluer le potentiel de valorisation d'une solution, optimiser la mise en œuvre du projet

➤ **PUBLICS**

Médecine générale, Anesthésiologie - Réanimation chirurgicale, Cardiologie et maladies vasculaires / Pathologies cardio-vasculaire, Chirurgie de la face et du cou, Chirurgie générale, Chirurgie infantile, Chirurgie maxillo-faciale, Chirurgie maxillo-faciale et stomatologie, Chirurgie orale, Chirurgie orthopédique et traumatologique, Chirurgie plastique, reconstructrice et esthétique, Chirurgie pédiatrique, Chirurgie thoracique et cardio-vasculaire, Chirurgie urologique, Chirurgie vasculaire, Chirurgie viscérale et digestive, Dermatologie et venerologie, Endocrinologie et métabolismes, Endocrinologie, diabétologie et maladies métaboliques, Endocrinologie, diabétologie et nutrition, Gastro-entérologie et hépatologie, Gynécologie médicale et obstétrique, Gynécologie obstétrique / Obstétrique, Génétique médicale, Gériatrie / Gérontologie, Hématologie, Hépatogastro-entérologie, Maladie infectieuse et tropicale, Médecine cardiovasculaire, Médecine d'urgence, Médecine intensive et réanimation, Médecine interne, Médecine nucléaire, Médecine physique et de réadaptation, Médecine vasculaire, Neurochirurgie, Neurologie, Neuropsychiatrie, Néphrologie, Oncologie médicale, Oncologie radiothérapique, Ophtalmologie, Oto-rhino-laryngologie et chirurgie cervico-faciale, Pneumologie, Psychiatrie de l'enfant et de l'adolescent, Psychiatrie générale, Pédiatrie, Radiodiagnostic et imagerie médicale, Radiologie et imagerie médicale, Radiothérapie, Rhumatologie, Réanimation médicale, Stomatologie, Urologie, Chirurgie dentaire, Pharmacien adjoint d'officine, Pharmacien titulaire d'officine, Masseur-kinésithérapeute, Orthophoniste, Orthoptiste, Pédicure-podologue, Infirmier Diplômé d'Etat (IDE), Sage-Femme



PÉDIATRIE

Formation DPC**SUIVI DE L'ALIMENTATION DE L'ENFANT DE 0 À 3 ANS : NORMALITÉ, PARTICULARITÉS ET TROUBLES DE L'ORALITÉ**

NOUVEAUTÉ

➤ FORMAT

MIXTE (CAS CLINIQUES OU AUTRE) ⌚ 8H | SUR SITE OU EN CLASSE VIRTUELLE

➤ RÉSUMÉ - PROBLÉMATIQUE

L'amélioration de l'alimentation du nourrisson et du jeune enfant doit rester au centre des préoccupations de la santé publique.

Les pratiques inappropriées en matière alimentaire et leurs conséquences sont des obstacles majeurs à un développement socioéconomique durable et à la réduction de la pauvreté. (OMS 2003, Stratégie mondiale pour l'alimentation du nourrisson et du jeune enfant)

Le passage d'une alimentation ombilicale à une alimentation orale est une période cruciale, car c'est une période de développement intense des fonctions cognitives, neurosensorielles, gastro-intestinales et des capacités orales.

Cette formation, basée sur une approche clinique pratique et tenant compte des dernières recommandations et données scientifiques, vous aidera à surveiller l'alimentation de l'enfant de 0 à 3 ans, à proposer des adaptations selon certains cas particulier et à dépister les troubles de l'oralité.

➤ OBJECTIFS PÉDAGOGIQUES

CONNAISSANCES ATTENDUES	COMPÉTENCES ATTENDUES
<ul style="list-style-type: none"> • Connaître les principes de l'allaitement maternel • Connaître les recommandations actuelles en matière de diversification alimentaire • Identifier les complications et les cas particuliers e 	<ul style="list-style-type: none"> • Assurer le suivi adapté d'une alimentation chez un enfant de 0 à 3 ans • Mettre en œuvre une prise en charge dans certains cas particuliers • Savoir définir et diagnostiquer un trouble de l'oralité • Assurer le suivi pluridisciplinaire d'un enfant avec troubles de l'oralité

➤ PUBLICS

Médecine générale, Sage-Femme



PNEUMOLOGIE

Formation DPC

LE SEVRAGE TABAGIQUE

FORMATION
PLURIPRO

➤ FORMATS (AU CHOIX)

MIXTE (CAS CLINIQUES OU AUTRE) 7H | SUR SITE OU EN CLASSE VIRTUELLE

PRÉSENTIEL 7H | SUR SITE

E-LEARNING 5H | À DISTANCE

➤ RÉSUMÉ - PROBLÉMATIQUE

Selon les données du Baromètre santé 2017 de Santé publique France, la prévalence du tabagisme quotidien est passée de 29,4% en 2016 à 26,9% en 2017. Cette diminution s'inscrit dans un contexte où la lutte contre le tabagisme s'est intensifiée, notamment grâce au Plan national de réduction du tabagisme et à la mise en place de nouvelle stratégie de prévention comme le mois sans tabac ou les applications mobiles. Toutefois, on estime que 73 000 décès sont liés au tabac chaque année, la mobilisation doit se poursuivre et les professionnels de santé, doivent y participer.

Cette formation pratique, actualisée des dernières recommandations, vous donnera les bases indispensables à la connaissance des différents médicaments, à la recherche des contre-indications, effets secondaires ou complications ainsi qu'à la connaissance des méthodes non médicamenteuses, à la prévention et l'éducation thérapeutique de vos patients.

➤ OBJECTIFS PÉDAGOGIQUES

CONNAISSANCES ATTENDUES	COMPÉTENCES ATTENDUES
<ul style="list-style-type: none"> • Être capable de décrire le tabagisme en France • Être capable de citer la composition du tabac • Connaître un modèle de processus du changement de comportement • Être capable de décrire les différents traitements (médicamenteux ou non) du sevrage tabagique • Connaître l'implication des professionnels de santé 	<ul style="list-style-type: none"> • Être capable d'interroger un patient et de connaître son degré de dépendance • Détecter les contre-indications, interactions et effets secondaires des médicaments du sevrage tabagique. • Promulguer des conseils de prévention et d'éducation thérapeutique adaptés • Être capable de s'adapter aux différents types de patients

➤ PUBLICS

Médecine générale, Cardiologie et maladies vasculaires / Pathologies cardio-vasculaire, Chirurgie vasculaire, Médecine du travail, Médecine physique et de réadaptation, Médecine vasculaire, Oncologie médicale, Oto-rhino-laryngologie et chirurgie cervico-faciale, Pneumologie, Pharmacien adjoint d'officine, Pharmacien titulaire d'officine, Masseur-kinésithérapeute, Infirmier Diplômé d'Etat (IDE), Sage-Femme, Chirurgie dentaire



PSYCHIATRIE

Formation DPC

LES DÉPRESSIONS PÉRINATALES

NOUVEAUTÉ

➤ FORMAT

MIXTE (CAS CLINIQUES OU AUTRE) ⌚ 8H | SUR SITE OU EN CLASSE VIRTUELLE

➤ RÉSUMÉ - PROBLÉMATIQUE

Les professions médicales et paramédicales en lien avec la périnatalité se retrouvent en première ligne dans le diagnostic, la prise en charge thérapeutique et le suivi des patientes présentant des dépressions périnatales.

Cette formation abordera les aspects théoriques et pratiques des soins pour les troubles de l'humeur parentaux en psychiatrie périnatale ainsi que leurs conséquences sur les interactions parents bébé et le développement du bébé.

Cette formation pratique basée sur des cas cliniques, actualisée des dernières recommandations, vous donnera les bases indispensables à la prise en charge des patientes présentant une dépression périnatale.

➤ OBJECTIFS PÉDAGOGIQUES

CONNAISSANCES ATTENDUES	COMPÉTENCES ATTENDUES
<ul style="list-style-type: none"> • Connaître les aspects psychopathologiques spécifiques de la parentalité • Connaître les aspects psychiatriques concernant les troubles de l'humeur parentaux • Savoir repérer les facteurs de risque et les facteurs aggravants • Maîtriser les traitements et leurs risques pendant la grossesse et l'allaitement 	<ul style="list-style-type: none"> • Savoir mener un entretien de dépistage des troubles de l'humeur en consultation • Pouvoir prendre en charge une dépression périnatale • Être capable de rechercher les idéations suicidaires et les phobies d'impulsion chez les jeunes parents • Savoir activer le réseau de soins pluridisciplinaires en périnatalité

➤ PUBLICS

Médecine générale, Gynécologie médicale, Gynécologie médicale et obstétrique, Gynécologie obstétrique / Obstétrique, Psychiatrie générale
Pédiatrie, Sage-Femme



URGENCES

Formation DPC

URGENCES ET PRISE EN CHARGE DES PATIENTS EN SITUATIONS SANITAIRES EXCEPTIONNELLES

URGENCES

FORMATION PLURIPRO

➤ FORMATS (AU CHOIX)

MIXTE (CAS CLINIQUES OU AUTRE) ⌚ 8H | SUR SITE
PRÉSENTIEL ⌚ 7H

➤ RÉSUMÉ - PROBLÉMATIQUE

L'actualité nous rappelle régulièrement que chaque professionnel de santé ainsi que chaque citoyen peut se retrouver potentiellement exposé et acteur devant des situations sanitaires exceptionnelles.

Cette formation actualisée des dernières recommandations de la Société Française de Médecine d'Urgence et du retour d'expérience de la médecine militaire, vous donnera les bases indispensables à la prise en charge des patients en situation sanitaire exceptionnelle.

Elle couple une partie non présentielle basée sur des cas cliniques à une partie présentielle alliant théorie et pratique conformément à la stratégie nationale 2020-2022 de formation aux gestes de premiers secours.

➤ OBJECTIFS PÉDAGOGIQUES

CONNAISSANCES ATTENDUES	COMPÉTENCES ATTENDUES
<ul style="list-style-type: none">• Définir une situation sanitaire exceptionnelle• Connaître les principes du Damage Control• Connaître les risques NRBC• Identifier les maillons de la chaîne de survie	<ul style="list-style-type: none">• Agir face à un ou plusieurs patients en situation sanitaire exceptionnelle• Passer une alerte optimale et orienter son patient de manière adaptée• Être capable de prendre en charge un arrêt cardio-respiratoire, utiliser un défibrillateur et stopper une hémorragie

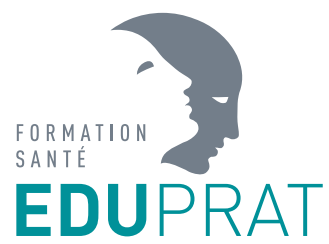
➤ CAS CLINIQUES

- Obstruction des voies aériennes
- Anaphylaxie
- Dyspnée sur asthme
- Choc hypovolémique sur déshydratation
- Arrêt cardio-respiratoire sur noyade

➤ PUBLICS

Médecine générale, Chirurgie dentaire, Biologiste, Anesthésiologie - Réanimation chirurgicale, Cardiologie et maladies vasculaires / Pathologies cardio-vasculaire, Chirurgie de la face et du cou, Chirurgie générale, Chirurgie infantile, Chirurgie maxillo-faciale, Chirurgie maxillo-faciale et stomatologie, Chirurgie orale, Chirurgie orthopédique et traumatologique, Chirurgie plastique, reconstructrice et esthétique, Chirurgie pédiatrique, Chirurgie thoracique et cardio-vasculaire, Chirurgie urologique, Chirurgie vasculaire, Chirurgie viscérale et digestive, Dermatologie et venerologie, Endocrinologie et métabolismes, Endocrinologie, diabétologie et maladies métaboliques, Endocrinologie, diabétologie et nutrition, Gastro-entérologie et hépatologie, Gynécologie médicale, Gynécologie médicale et obstétrique, Gynécologie obstétrique / Obstétrique, Gériatrie / Gérontologie, Hématologie, Hépatogastro-entérologie, Maladie infectieuse et tropicale, Médecine cardiovasculaire, Médecine d'urgence, Médecine intensive et réanimation, Médecine interne, Médecine vasculaire, Neurochirurgie, Neurologie, Neuropsychiatrie, Ophtalmologie, Oto-rhino-laryngologie et chirurgie cervico-faciale, Pneumologie, Psychiatrie de l'enfant et de l'adolescent, Psychiatrie générale, Pédiatrie, Radiodiagnostic et imagerie médicale, Radiologie et imagerie médicale, Rhumatologie, Réanimation médicale, Stomatologie, Urologie, Pharmacien adjoint d'officine, Pharmacien hospitalier, Pharmacien titulaire d'officine, Masseur-kinésithérapeute, Pédicure-podologue, Sage-Femme





4 Av Neil Armstrong - Bât Mermoz, 33700 MERIGNAC
☎ 05 56 51 65 14 | 🌐 www.eduprat.fr | ✉ contact@eduprat.fr