

EDUPRAT - KINÉSITHÉRAPEUTES CATALOGUE DE FORMATION

2021 - 2022

INFORMATIONS PRATIQUES

➤ MODALITÉS D'ACCÈS

En fonction de votre statut, vous pouvez faire appel à différents financements :

ANDPC :

J'AI UN COMPTE DPC :	JE N'AI PAS DE COMPTE DPC :
<p>RECHERCHER UN PROGRAMME DE FORMATION EDUPRAT SUR VOTRE COMPTE MONDPC</p> <ul style="list-style-type: none"> • Sur votre compte DPC, à gauche cliquer sur « Recherche Actions » • Renseigner la Référence de l'Action, puis cliquer sur « Rechercher » • Cliquer ensuite sur « Détail Action DPC », puis « s'inscrire » en bas de la page. • Rechercher un programme de formation Eduprat sur votre compte mondpc • Cliquer sur « Valider » <p>Lien : www.mondpc.fr</p>	<p>CRÉER SON PROFIL SUR WWW.AGENCEDPC.FR</p> <ul style="list-style-type: none"> • Se rendre sur la rubrique « Professionnels de santé » en haut de l'écran • Cliquer sur « mon compte » en haut à gauche, puis sur « Créer mon compte » • Renseigner : Nom patronymique, Prénom, Profession, RPPS ou ADELI, Date de naissance, Lieu de naissance <p>Lien : www.agencedpc.fr/professionnel/common/security/authentication</p> <p>RECHERCHER UN PROGRAMME DE FORMATION EDUPRAT SUR VOTRE COMPTE MONDPC</p> <ul style="list-style-type: none"> • Sur votre compte DPC, à gauche cliquer sur « Recherche Actions » • Renseigner la Référence de l'Action, puis cliquer sur « Rechercher » • Cliquer ensuite sur « Détail Action DPC », puis « s'inscrire » en bas de la page. • Rechercher un programme de formation Eduprat sur votre compte mondpc • Cliquer sur « Valider » <p>Lien : www.mondpc.fr</p>

AUTRES FINANCEMENTS (OPCO, FIFPL, PERSONNEL):

Nous contacter par téléphone au : 05.56.51.65.14 ou par mail à l'adresse : contact@eduprat.fr

➤ MODALITÉS D'ÉVALUATION / MODALITÉS DE VALIDATION

Les modalités d'évaluation reposent sur une comparaison des questionnaires pré et post formation présentielle. Toutes les étapes sont obligatoires pour valider la formation.

➤ PRÉREQUIS

Nos formations ne nécessitent pas de prérequis, en cas d'exception il sera indiqué sur la fiche de formation.

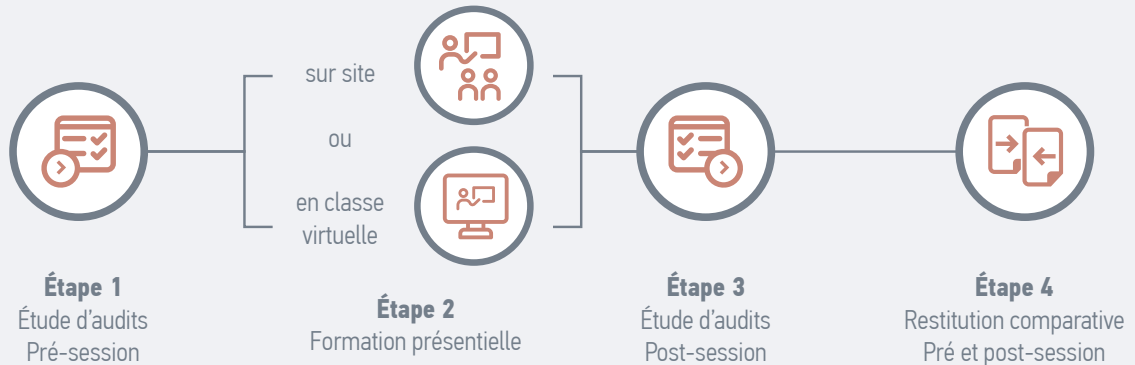
➤ ACCESSIBILITÉ

Si vous avez des questions sur l'accessibilité à la formation en cas de handicap, n'hésitez pas à contacter **Doriane PAULEN** à l'adresse mail d.paulen@eduprat.fr.

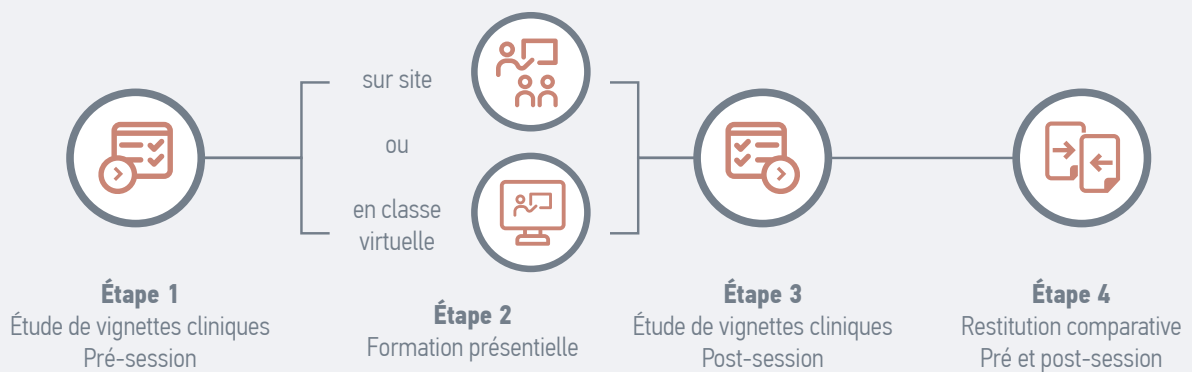
DÉROULEMENT PÉDAGOGIQUE

PROGRAMME INTÉGRÉ

MIXTE (AUDITS) :

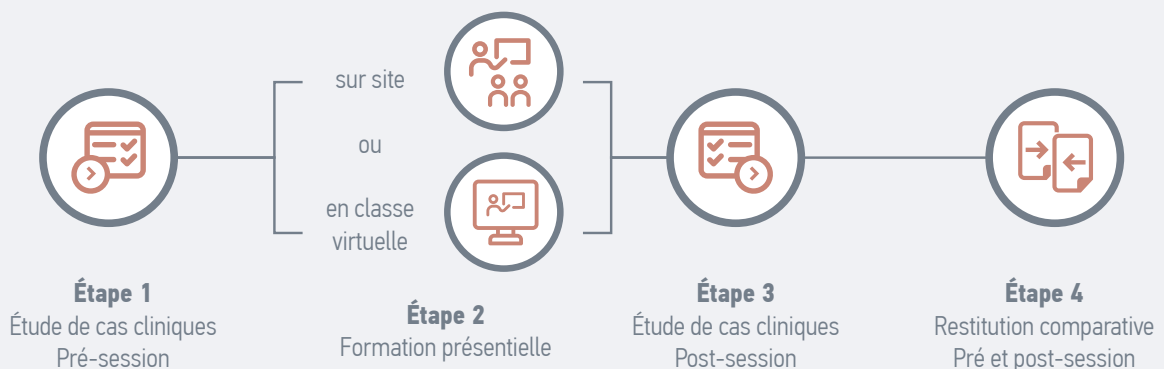


MIXTE (VIGNETTES CLINIQUES) :



FORMATION CONTINUE

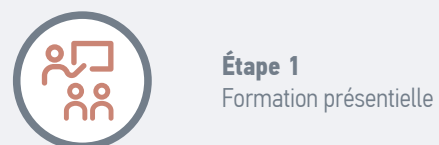
MIXTE (CAS CLINIQUES OU AUTRE) :



E-LEARNING :



PRÉSENTIEL :



FORMATIONS EDUPRAT

MASSEURS-KINÉSITHÉRAPEUTES DPC

* Présence physique sur le lieu de la formation

	PROGRAMME INTÉGRÉ				FORMATION CONTINUE				Publics concernés
	Mixte (Audit) - 8h		Mixte (Vignettes cliniques) - 8h		Mixte (Cas cliniques) - 8h		E-learning - 5h	Présentiel - 7h	
	Sur site*	Classe virtuelle	Sur site*	Classe virtuelle	Sur site*	Classe virtuelle	A distance	Sur site*	
ADDICTOLOGIE									
Nouveauté 2021 - Cannabis et Santé					•	•			MG SPÉS PH MK IDE
Mésusage, abus et dépendance aux médicaments					•	•	•		MG SPÉS PH MK IDE
EDUCATION THÉRAPEUTIQUE									
Éducation thérapeutique dans l'insuffisance cardiaque	•						•		MG SPÉS PH MK IDE
Maîtriser les fondamentaux de l'éducation thérapeutique du patient	•	•							MG SPÉS PH MK IDE SF
ENDOCRINOLOGIE									
Nouveauté 2021 - Prise en charge pluridisciplinaire de l'obésité chez l'adulte					•	•			MG SPÉS MK IDE
HYPNOSE									
Hypnose médicale appliquée à visée antalgique								• 14h	MG SPÉS ORT PH MK IDE SF
MÉDECINE DU SPORT									
Actualités et mise à jour dans la prise en charge des pathologies du pied du sportif					• 7h	• 7h			MG SPÉS MK
Actualités dans la prise en charge des pathologies méniscales du genou du sportif					• 7h	• 7h			MG SPÉS MK
Alternatives aux reconstructions ligamentaires dans la rupture des ligaments croisés du genou					• 7h				MG SPÉS MK
Démarche diagnostique et thérapeutique des pathologies de l'épaule du sportif					• 7h	• 7h			MG SPÉS MK
Hanche du sportif : conflit antérieur et diagnostics différentiels					• 7h	• 7h			MG SPÉS MK
L'activité physique sur ordonnance : de la théorie à la pratique					•	•			MG SPÉS MK IDE
La cheville dans tous ses états					• 7h	• 7h			MG SPÉS MK
Prise en charge des pathologies du poignet du sportif					• 7h	• 7h			MG SPÉS MK
Quoi de neuf dans la prise en charge des pathologies du coude ?					• 7h	• 7h			MG SPÉS MK
PÉDIATRIE									
La scoliose de l'enfant et de l'adolescent					•	•			MG SPÉS MK
PNEUMOLOGIE									
Le sevrage tabagique					• 7h	• 7h	•	• 7h	MG SPÉS PH MK IDE SF
RHUMATOLOGIE									
Nouveauté 2021 - Prise en charge de la douleur dans la lombalgie chronique invalidante						•			MG SPÉS MK
URGENCE									
Urgences et prise en charge des patients en situations sanitaires exceptionnelles					•			•	MG SPÉS PH MK IDE SF

ADDICTOLOGIE

Formation DPC

CANNABIS ET SANTÉ

NOUVEAUTÉ

➤ FORMAT

MIXTE (CAS CLINIQUES OU AUTRE) ⌚ 8H | SUR SITE OU EN CLASSE VIRTUELLE

➤ RÉSUMÉ - PROBLÉMATIQUE

Environ un adolescent sur quatre utilise du cannabis de façon régulière en France, et au moins un français sur deux a déjà consommé du cannabis au moins une fois dans sa vie. Pourtant, les effets du cannabis sur la santé restent méconnus du monde médical, alors que l'usage du cannabis, notamment parce qu'il est facile à obtenir s'est banalisé. Que sait-on des effets du cannabis sur la santé, à court et long termes, et à propos de l'usage médical possible du cannabis ? Fumer ou ingérer du cannabis de façon régulière peut provoquer diverses complications en santé : cardiaques, neurologiques, psychiatriques, immunitaires, entre autres. L'usage du cannabis, même de façon épisodique, peut également provoquer des complications du fait d'interactions médicamenteuses chez les patients ayant un traitement pharmacologique. Enfin, l'impact du cannabis chez la femme enceinte n'est pas négligeable au niveau fœtal. wLa présente formation est destinée à fournir les connaissances et compétences nécessaires à tout professionnel de santé, pour prévenir la consommation, accompagner le sevrage et prendre en charge les complications de l'usage du cannabis.

➤ OBJECTIFS PÉDAGOGIQUES

CONNAISSANCES ATTENDUES	COMPÉTENCES ATTENDUES
<ul style="list-style-type: none"> • Connaître la réglementation française concernant le cannabis • Connaître les effets des consommations de cannabis épisodique et régulière sur la santé • Connaître les interactions médicamenteuses avec le cannabis • Connaître les complications liées à l'usage du cannabis • Connaître les diverses prises en charge proposées en cas d'usage régulier de cannabis 	<ul style="list-style-type: none"> • Savoir définir et diagnostiquer une addiction au cannabis • Savoir identifier les facteurs de risque et de gravité liées à l'usage de cannabis chez un individu • Savoir justifier une prise en charge spécifique à un usager du cannabis • Identifier les complications ou situations urgentes liées à une overdose de cannabis et planifier la prise en charge urgente

➤ PUBLICS

Masseur-kinésithérapeute, Cardiologie et maladies vasculaires / Pathologies cardio-vasculaire, Dermatologie et venerologie, Endocrinologie et métabolismes, Endocrinologie, diabétologie et maladies métaboliques, Endocrinologie, diabétologie et nutrition, Gastro-entérologie et hépatologie, Gynécologie médicale, Gynécologie médicale et obstétrique, Gynécologie obstétrique / Obstétrique, Hépatogastro-entérologie, Médecine cardio-vasculaire, Médecine d'urgence, Médecine du travail, Médecine vasculaire, Neurologie, Neuropsychiatrie, Néphrologie, Oto-rhino-laryngologie et chirurgie cervico-faciale, Pneumologie, Psychiatrie de l'enfant et de l'adolescent, Psychiatrie générale, Pédiatrie, Rhumatologie, Stomatologie, Urologie, Médecine générale, Pharmacien adjoint d'officine, Pharmacien titulaire d'officine, Infirmier Diplômé d'Etat (IDE)



Formation DPC

MÉSUSAGE, ABUS ET DÉPENDANCE
AUX MÉDICAMENTS➤ **FORMATS (AU CHOIX)**

MIXTE (CAS CLINIQUES OU AUTRE) ⌚ 8H | SUR SITE OU EN CLASSE VIRTUELLE
E-LEARNING ⌚ 5H

➤ **RÉSUMÉ - PROBLÉMATIQUE**

Les accidents liés à un mauvais usage du médicament occasionnent chaque année plus de 10 000 décès, dont 7 500 chez les plus de 65 ans. Ils sont la cause de plus de 130 000 hospitalisations et près de 1,3 millions de journées d'hospitalisations (1). Alors que dans 45 à 70 % des cas ces accidents seraient évitables.

Le bon usage des médicaments, enjeu de santé publique majeur, est l'affaire de tous les acteurs qui prescrivent les médicaments, les dispensent ou accompagnent les patients.

Cette formation, basée sur des cas cliniques, a pour objectif permettre de dépister un mésusage, un abus ou une dépendance à un médicament, mais également de mettre en œuvre des mesures préventives ou correctives.

➤ **OBJECTIFS PÉDAGOGIQUES**

CONNAISSANCES ATTENDUES	COMPÉTENCES ATTENDUES
<ul style="list-style-type: none"> • Savoir différencier un mésusage, un abus ou une dépendance • Connaître les principales dépendances médicamenteuses • Identifier les mésusages habituels et les détournements thérapeutiques • Connaître les mesures préventives vis à vis des antalgiques et anxiolytiques 	<ul style="list-style-type: none"> • Mener à bien un entretien avec le patient • Dépister un mésusage ou un abus de médicaments • Prévenir une dépendance médicamenteuse, la diagnostiquer et l'orienter • Instaurer une démarche éducative

➤ **PUBLICS**

Masseur-kinésithérapeute, Pédiacre-podologue, Sage-Femme, Anesthésiologie - Réanimation chirurgicale, Cardiologie et maladies vasculaires / Pathologies cardio-vasculaire, Chirurgie de la face et du cou, Chirurgie générale, Chirurgie infantile, Chirurgie maxillo-faciale, Chirurgie maxillo-faciale et stomatologie, Chirurgie orale, Chirurgie orthopédique et traumatologique, Chirurgie plastique, reconstructrice et esthétique, Chirurgie pédiatrique, Chirurgie thoracique et cardio-vasculaire, Chirurgie urologique, Chirurgie vasculaire, Chirurgie viscérale et digestive, Dermatologie et venerologie, Endocrinologie et métabolismes, Endocrinologie, diabétologie et maladies métaboliques, Endocrinologie, diabétologie et nutrition, Gastro-entérologie et hépatologie, Gynécologie médicale, Gynécologie médicale et obstétrique, Gynécologie obstétrique / Obstétrique, Gériatrie / Gérontologie, Hématologie, Hépto-gastro-entérologie, Maladie infectieuse et tropicale, Médecine cardiovasculaire, Médecine d'urgence, Médecine intensive et réanimation, Médecine interne, Médecine physique et de réadaptation, Médecine vasculaire, Neurochirurgie, Neurologie, Neuropsychiatrie, Néphrologie, Oncologie médicale, Oncologie radiothérapique, Ophtalmologie, Oto-rhino-laryngologie et chirurgie cervico-faciale, Pneumologie, Psychiatrie de l'enfant et de l'adolescent, Psychiatrie générale, Pédiatrie, Radiodiagnostic et imagerie médicale, Radiologie et imagerie médicale, Rhumatologie, Réanimation médicale, Stomatologie, Urologie, Médecine générale, Pharmacien adjoint d'officine, Pharmacien hospitalier, Pharmacien titulaire d'officine, Infirmier Diplômé d'Etat (IDE), Chirurgie dentaire



EDUCATION THERAPEUTIQUE

Formation DPC

ÉDUCATION THÉRAPEUTIQUE DANS L'INSUFFISANCE CARDIAQUE

➤ FORMATS (AU CHOIX)

MIXTE (AUDIT) 🕒 8H | SUR SITE
E-LEARNING 🕒 5H

➤ RÉSUMÉ - PROBLÉMATIQUE

L'insuffisance cardiaque est une pathologie fréquente du fait du vieillissement de la population et des progrès majeurs obtenus dans les autres pathologies cardiovasculaires. Son importance pose un réel problème de santé publique.

L'impact d'une prise en charge multidisciplinaire dans l'insuffisance cardiaque a été montré avec une réduction de la mortalité globale (17 %), des hospitalisations de toutes causes (30 %) et des hospitalisations pour insuffisance cardiaque (43 %).

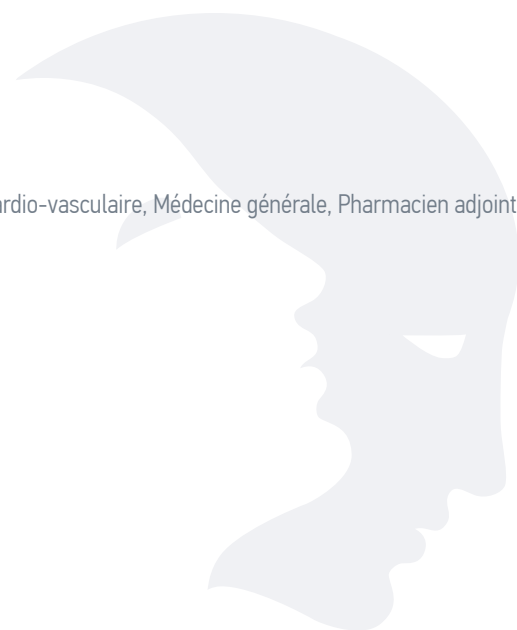
Cette formation, combinant une analyse des pratiques professionnelles de type audit à une formation continue, vous permettra de proposer à vos patients une prise en charge adaptée, coordonnée avec les différents professionnels de santé concernés de votre territoire.

➤ OBJECTIFS PÉDAGOGIQUES

CONNAISSANCES ATTENDUES	COMPÉTENCES ATTENDUES
<ul style="list-style-type: none"> • Connaître les principes de l'éducation thérapeutique d'un malade chronique • Connaître les conditions de réalisation • Connaître la structuration d'un programme d'éducation thérapeutique • Connaître les différentes étapes chez l'insuffisant cardiaque 	<ul style="list-style-type: none"> • Mettre en oeuvre une démarche éducative chez un insuffisant cardiaque • Identifier les compétences interprofessionnelles requises • Analyser collectivement la structuration loco-régionale • Coordonner sa prise en charge avec les autres professionnels de santé

➤ PUBLICS

Diététicien, Masseur-kinésithérapeute, Cardiologie et maladies vasculaires / Pathologies cardio-vasculaire, Médecine générale, Pharmacien adjoint d'officine, Pharmacien titulaire d'officine, Infirmier Diplômé d'Etat (IDE)



Formation DPC

MAÎTRISER LES FONDAMENTAUX DE L'ÉDUCATION THÉRAPEUTIQUE DU PATIENT

FORMATION PLURIPRO

➤ **FORMAT**

MIXTE (AUDIT) 🕒 8H | SUR SITE OU EN CLASSE VIRTUELLE

➤ **RÉSUMÉ - PROBLÉMATIQUE**

L'éducation thérapeutique vise à rendre les personnes vivant avec une maladie chronique actrices et responsables de leur santé et à favoriser leur autonomie ; et ainsi comme certaines expériences le prouvent dans le diabète ou l'insuffisance cardiaque de réduire les hospitalisations et la morbi-mortalité. Cette approche est pluri-professionnelle car chaque professionnel de santé doit être sensibilisé, et peut devenir effecteur de cette éducation thérapeutique à une de ses différentes étapes.

Cette formation, combinant une analyse des pratiques professionnelles de type audit à une formation continue, vous permettra de proposer à vos patients atteints de maladies chroniques une éducation thérapeutique dans une démarche centrée sur le patient.

➤ **OBJECTIFS PÉDAGOGIQUES**

CONNAISSANCES ATTENDUES	COMPÉTENCES ATTENDUES
<ul style="list-style-type: none"> • Connaître les principes de l'éducation thérapeutique • Connaître les conditions de réalisation • Connaître la structuration d'un programme d'éducation thérapeutique • Connaître l'impact de l'éducation thérapeutique sur la prise en charge de la maladie chronique 	<ul style="list-style-type: none"> • Mettre en œuvre une démarche éducative chez un patient atteint d'une maladie chronique • Dépister les patients nécessitant une éducation thérapeutique • Identifier les compétences interprofessionnelles requises • Analyser collectivement la structuration loco-régionale

➤ **PUBLICS**

Médecine générale, Cardiologie et maladies vasculaires / Pathologies cardio-vasculaire, Dermatologie et venerologie, Endocrinologie et métabolismes, Endocrinologie, diabétologie et maladies métaboliques, Endocrinologie, diabétologie et nutrition, Gastro-entérologie et hépatologie, Gynécologie médicale, Gynécologie médicale et obstétrique, Gynécologie obstétrique / Obstétrique, Gériatrie / Gérontologie, Hématologie, Hépato-gastro-entérologie, Médecine cardiovasculaire, Médecine interne, Médecine vasculaire, Neurologie, Néphrologie, Pneumologie, Pédiatrie, Rhumatologie, Urologie, Pharmacien adjoint d'officine, Pharmacien titulaire d'officine, Diététicien, Masseur-kinésithérapeute, Infirmier Diplômé d'Etat (IDE), Sage-Femme



ENDOCRINOLOGIE

Formation DPC

PRISE EN CHARGE PLURIDISCIPLINAIRE DE L'OBÉSITÉ CHEZ L'ADULTE

NOUVEAUTÉ

➤ FORMAT

MIXTE (CAS CLINIQUES OU AUTRE) ⌚ 8H | SUR SITE OU EN CLASSE VIRTUELLE

➤ RÉSUMÉ - PROBLÉMATIQUE

Maladie chronique en progression rapide, l'obésité est devenue un problème de santé publique majeur dans les pays industrialisés, à tel point qu'elle a été qualifiée de première épidémie non infectieuse de l'Histoire par l'Organisation Mondiale de la Santé (OMS). Sa prise en charge est considérée comme une priorité, et ce d'autant plus que l'excès de poids affecte des individus de plus en plus jeunes.

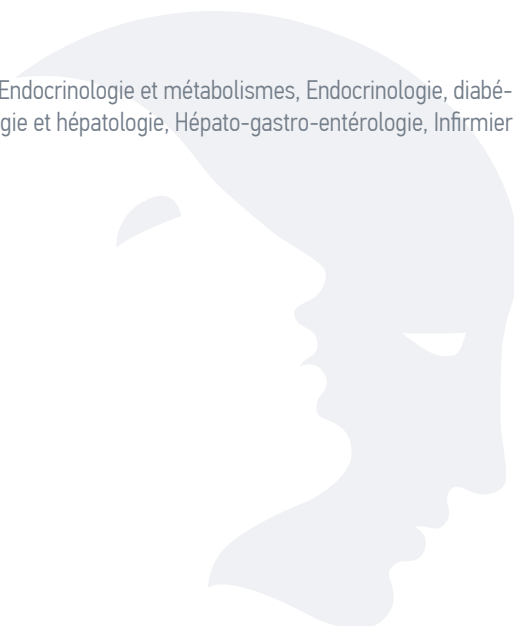
Dans le traitement de l'obésité, la prise en charge est pluridisciplinaire intégrant l'alimentation saine, l'activité physique adaptée, l'éducation thérapeutique, la prise en charge médicale et la chirurgie bariatrique.

➤ OBJECTIFS PÉDAGOGIQUES

CONNAISSANCES ATTENDUES	COMPÉTENCES ATTENDUES
<ul style="list-style-type: none"> • Connaître le cadre réglementaire et les recommandations sur la prise en charge de l'obésité • Connaître le parcours de soins de patient obèse • Connaître la place de la chirurgie • Maîtriser l'approche pluridisciplinaire 	<ul style="list-style-type: none"> • Intégrer une prise en charge collégiale d'un patient diabétique • Définir une stratégie thérapeutique individualisée • Participer à l'éducation thérapeutique du patient obèse • Assurer le suivi d'un patient obèse

➤ PUBLICS

Médecine générale, Diététicien, Masseur-kinésithérapeute, Chirurgie viscérale et digestive, Endocrinologie et métabolismes, Endocrinologie, diabétologie et maladies métaboliques, Endocrinologie, diabétologie et nutrition, Gastro-entérologie et hépatologie, Hépatogastro-entérologie, Infirmier Diplômé d'Etat (IDE)



HYPNOSIS

Formation DPC

HYPNOSE MÉDICALE APPLIQUÉE À VISÉE ANTALGIQUE

HYPNOSE

FORMATION
PLURIPRO

➤ FORMAT

PRÉSENTIEL 🕒 14H | SUR SITE

➤ RÉSUMÉ - PROBLÉMATIQUE

L'hypnose thérapeutique s'est profondément renouvelée au cours de la dernière décennie avant d'être validée par les sociétés savantes et l'HAS pour finalement être intégrée comme thérapeutique notamment à visée antalgique.

Au cours de cette formation présentielle résolument pratique, nous survolerons les notions historiques et de base avant d'aborder les étapes d'une hypnose, ses indications et ses modalités d'application dans le traitement des douleurs.

Puis, nous nous consacrerons à des ateliers pratiques abordant différentes techniques, suffisamment rapides et efficaces pour être utilisées lors de l'exercice d'un professionnel de santé : hypnose à induction rapide, ultra-rapide et mouvements alternatifs.

➤ OBJECTIFS PÉDAGOGIQUES

CONNAISSANCES ATTENDUES	COMPÉTENCES ATTENDUES
<ul style="list-style-type: none">• Connaître les différentes techniques d'hypnose médicale• Développer les étapes d'une hypnothérapie• Comprendre les principes des inductions ultra-rapides• Intégrer les métaphores hypnothérapeutiques à visée antalgique	<ul style="list-style-type: none">• Bien repérer les différentes formes cliniques et psychiques de la douleur• Améliorer la prise en charge de la douleur• Pratiquer des séances brèves et complètes de résolution de la douleur en utilisant l'hypnothérapie• Développer et pratiquer différentes formes d'inductions ultra-rapides et rapides

➤ PUBLICS

Médecine générale, Anesthésiologie - Réanimation chirurgicale, Cardiologie et maladies vasculaires / Pathologies cardio-vasculaire, Chirurgie de la face et du cou, Chirurgie générale, Chirurgie infantile, Chirurgie maxillo-faciale, Chirurgie maxillo-faciale et stomatologie, Chirurgie orale, Chirurgie orthopédique et traumatologique, Chirurgie plastique, reconstructrice et esthétique, Chirurgie pédiatrique, Chirurgie thoracique et cardio-vasculaire, Chirurgie urologique, Chirurgie vasculaire, Chirurgie viscérale et digestive, Dermatologie et venerologie, Endocrinologie et métabolismes, Endocrinologie, diabétologie et maladies métaboliques, Endocrinologie, diabétologie et nutrition, Gastro-entérologie et hépatologie, Gynécologie médicale et obstétrique, Gynécologie obstétrique / Obstétrique, Génétique médicale, Gériatrie / Gérontologie, Hématologie, Hépatogastro-entérologie, Maladie infectieuse et tropicale, Médecine cardiovasculaire, Médecine d'urgence, Médecine intensive et réanimation, Médecine interne, Médecine nucléaire, Médecine physique et de réadaptation, Médecine vasculaire, Neurochirurgie, Neurologie, Neuropsychiatrie, Néphrologie, Oncologie médicale, Oncologie radiothérapique, Ophtalmologie, Oto-rhino-laryngologie et chirurgie cervico-faciale, Pneumologie, Psychiatrie de l'enfant et de l'adolescent, Psychiatrie générale, Pédiatrie, Radiodiagnostic et imagerie médicale, Radiologie et imagerie médicale, Radiothérapie, Rhumatologie, Réanimation médicale, Stomatologie, Urologie, Chirurgie dentaire, Pharmacien adjoint d'officine, Pharmacien titulaire d'officine, Masseur-kinésithérapeute, Orthophoniste, Orthoptiste, Pédicure-podologue, Infirmier Diplômé d'Etat (IDE), Sage-Femme



MÉDECINE DU SPORT

Formation DPC

ACTUALITÉS ET MISE À JOUR DANS LA
PRISE EN CHARGE DES PATHOLOGIES DU
PIED DU SPORTIFFORMATION
PLURIPRO➤ **FORMAT**

MIXTE (CAS CLINIQUES OU AUTRE) 🕒 7H | SUR SITE OU EN CLASSE VIRTUELLE

➤ **RÉSUMÉ - PROBLÉMATIQUE**

Le pied représente le lien entre le sportif et son terrain, et ses traumatismes représentent près de 35% des lésions du membre inférieur. Cette formation continue est basée sur des cas cliniques en associant des étapes non présentes et présentes.

Les objectifs sont d'améliorer le raisonnement clinique devant une pathologie du pied du sportif en tenant compte des risques, de définir des hypothèses diagnostiques, de rationaliser les examens complémentaires adaptés et de justifier une stratégie thérapeutique pluridisciplinaire.

➤ **OBJECTIFS PÉDAGOGIQUES**

CONNAISSANCES ATTENDUES	COMPÉTENCES ATTENDUES
<ul style="list-style-type: none"> • Connaître l'anatomie et la biomécanique du pied • Connaître les principales pathologies traumatiques du pied • Connaître les tests cliniques du pied • Savoir reconnaître les critères d'orientation et les délais d'urgence 	<ul style="list-style-type: none"> • Savoir réaliser un examen clinique approprié du pied • Être capable de prendre en charge une pathologie du pied du sportif • Pouvoir mettre en route une thérapeutique individualisée • Prévoir une prise en charge collégiale et assurer un suivi • Dispenser une éducation thérapeutique

➤ **CAS CLINIQUES**

- Lésions de la syndesmose
- Pathologies des fibulaires
- Aponévrosite plantaire
- Turf toe et sésamoïdes
- Métatarsalgies

➤ **PUBLICS**

Médecine générale, Médecine d'urgence, Rhumatologie, Masseur-kinésithérapeute, Pédicure-podologue



Formation DPC

ACTUALITÉS DANS LA PRISE EN CHARGE DES PATHOLOGIES MÉNISCALES DU GENOU DU SPORTIF

FORMATION PLURIPRO

➤ **FORMAT**

MIXTE (CAS CLINIQUES OU AUTRE) 🕒 7H | SUR SITE OU EN CLASSE VIRTUELLE

➤ **RÉSUMÉ - PROBLÉMATIQUE**

La pathologie méniscale est la plus fréquente des atteintes traumatiques de genou du sportif, et une sanction chirurgicale multiplie par 14 le risque d'arthrose du genou.

Cette formation continue, alliant présentiel et non présentiel, reviendra sur l'anatomie, la biomécanique et la pathologie méniscale, avant d'aborder la stratégie diagnostique clinique et complémentaire, pour terminer sur l'approche thérapeutique conservatrice, chirurgicale et rééducative.

➤ **OBJECTIFS PÉDAGOGIQUES**

CONNAISSANCES ATTENDUES	COMPÉTENCES ATTENDUES
<ul style="list-style-type: none"> • Connaître l'anatomie du genou et la patho-mécanique méniscale • Identifier les critères cliniques lésionnels • Dépister les complications et les diagnostics différentiels • Justifier le choix d'une prise en charge thérapeutique 	<ul style="list-style-type: none"> • Savoir réaliser un examen clinique approprié du genou • Choisir les examens complémentaires justifiés • Mettre en œuvre une thérapeutique individualisée • Prévoir une prise en charge collégiale et assurer un suivi

➤ **CAS CLINIQUES**

- Atteinte du ménisque médial
- Atteinte ménisque latéral
- Ménisque dégénératif
- Kyste du ménisque latéral

➤ **PUBLICS**

Médecine générale, Médecine d'urgence, Rhumatologue, Masseur-kinésithérapeute



Formation DPC

ALTERNATIVES AUX RECONSTRUCTIONS
LIGAMENTAIRES DANS LA RUPTURE
DES LIGAMENTS CROISÉS DU GENOUFORMATION
PLURIPRO➤ **FORMAT**

MIXTE (CAS CLINIQUES OU AUTRE) 🕒 7H | SUR SITE

➤ **RÉSUMÉ - PROBLÉMATIQUE**

La cicatrisation dirigée d'une rupture du ligament croisé antérieur est possible avec 78% de réussite clinique et radiologique (IRM).

Le succès de cette prise en charge ortho-fonctionnelle nécessite :

- Une rupture sans déplacement des moignons ligamentaires
- Une stricte observance du protocole thérapeutique
- Une bonne compliance du patient
- Une rééducation adaptée et ciblée

Elle présente peu d'effets indésirables et n'entraîne pas de perte de chance

Par ailleurs, l'absence de cicatrisation n'empêche pas une réparation chirurgicale ultérieure.

Cette formation continue, alliant présentiel et non présentiel, vous donnera les bases indispensables au traitement et au suivi de vos patients atteints de ruptures des ligaments croisés du genou.

➤ **OBJECTIFS PÉDAGOGIQUES**

CONNAISSANCES ATTENDUES	COMPÉTENCES ATTENDUES
<ul style="list-style-type: none"> • Connaître les principes de prise en charge actualisés des lésions ligamentaires • Identifier les critères cliniques diagnostiques et évolutifs • Connaître la stratégie d'investigation complémentaire adaptée • Connaître la place de la chirurgie 	<ul style="list-style-type: none"> • Savoir réaliser un examen clinique approprié du genou • Pouvoir mettre en route une thérapeutique individualisée • Prévoir une prise en charge collégiale et assurer un suivi • Dispenser une éducation thérapeutique

➤ **CAS CLINIQUES**

- Du diagnostic à la confirmation radiologique
- La rééducation dans la cicatrisation
- Les spécificités du sportif
- La place de la chirurgie
- Les pièges diagnostiques

➤ **PUBLICS**

Médecine générale, Médecine d'urgence, Rhumatologue, Masseur-kinésithérapeute



Formation DPC

DÉMARCHE DIAGNOSTIQUE ET THÉRAPEUTIQUE DES PATHOLOGIES DE L'ÉPAULE DU SPORTIF

FORMATION PLURIPRO

➤ **FORMAT**

MIXTE (CAS CLINIQUES OU AUTRE) ⌚ 7H | SUR SITE OU EN CLASSE VIRTUELLE

➤ **RÉSUMÉ - PROBLÉMATIQUE**

Les prises en charge de l'appareil locomoteur évoluent vite, en lien avec les dernières recommandations, l'avancée des nouvelles technologies et l'expertise des spécialistes et des centres de référence.

La démarche diagnostique des pathologies de l'épaule doit être maîtrisée car elle diffère selon la pratique sportive (notamment à haut niveau), les activités professionnelles ou le type de loisirs pratiqués.

Cette formation continue est basée sur des cas cliniques en associant des étapes non présentes et présentes.

Les objectifs sont d'améliorer le raisonnement clinique devant une pathologie de l'épaule du sportif en tenant compte des risques, de définir des hypothèses diagnostiques, de rationaliser les examens complémentaires adaptés et de justifier une stratégie thérapeutique pluridisciplinaire.

➤ **OBJECTIFS PÉDAGOGIQUES**

CONNAISSANCES ATTENDUES	COMPÉTENCES ATTENDUES
<ul style="list-style-type: none"> • Connaître les microtraumatismes de l'épaule du sportif • Connaître les tests cliniques de l'épaule • Hiérarchiser les examens complémentaires • Savoir reconnaître les critères d'orientation et les délais d'urgence 	<ul style="list-style-type: none"> • Savoir réaliser un examen clinique approprié de l'épaule • Justifier les diagnostics et examens complémentaires retenus • Pouvoir mettre en route une thérapeutique individualisée • Prévoir une prise en charge collégiale et assurer un suivi

➤ **CAS CLINIQUES**

- Epaule microtraumatique
- Tendinite
- Conflit de l'épaule
- Lésions nerveuses
- Epaule instable

➤ **PUBLICS**

Médecine générale, Médecine d'urgence, Rhumatologie, Masseur-kinésithérapeute



Formation DPC

HANCHE DU SPORTIF : CONFLIT ANTÉRIEUR ET DIAGNOSTICS DIFFÉRENTIELS



➤ FORMAT

MIXTE (CAS CLINIQUES OU AUTRE) ⌚ 7H | SUR SITE OU EN CLASSE VIRTUELLE

➤ RÉSUMÉ - PROBLÉMATIQUE

Les douleurs inguinales sont un problème fréquent chez les patients jeunes sportifs. Le conflit fémoro-acétabulaire apparaît comme une des principales causes de douleur de hanche de l'adulte jeune et peut être responsable d'arthrose précoce.

Néanmoins, il existe des diagnostics différentiels dont il convient de connaître les modalités diagnostiques et thérapeutiques.

Cette formation pratique basée sur des cas cliniques, alliant des étapes non présentielle et présentielle, vous donnera les bases indispensables à une prise en charge pluridisciplinaire de ces conflits antérieurs de hanche.

➤ OBJECTIFS PÉDAGOGIQUES

CONNAISSANCES ATTENDUES	COMPÉTENCES ATTENDUES
<ul style="list-style-type: none"> • Connaître l'examen clinique d'une hanche douloureuse • Connaître les diagnostics différentiels d'un conflit de hanche • Connaître les principes de prise en charge en kinésithérapie • Connaître les indications et techniques chirurgicales • Justifier une prise en charge thérapeutique individualisée 	<ul style="list-style-type: none"> • Savoir réaliser un examen clinique approprié de la hanche • Être capable de prendre en charge un conflit de hanche • Pouvoir mettre en route une thérapeutique individualisée • Prévoir une prise en charge collégiale et assurer un suivi • Dispenser une éducation thérapeutique

➤ CAS CLINIQUES

- Conflit de hanche
- Coxalgie
- Pubalgie
- Tendinopathies du psoas
- Syndrome canalaire

➤ PUBLICS

Médecine générale, Médecine d'urgence, Rhumatologie, Masseur-kinésithérapeute



Formation DPC

L'ACTIVITÉ PHYSIQUE SUR
ORDONNANCE : DE LA THÉORIE À LA
PRATIQUEFORMATION
PLURIPRO➤ **FORMAT**

MIXTE (CAS CLINIQUES OU AUTRE) 🕒 8H | SUR SITE OU EN CLASSES VIRTUELLE

➤ **RÉSUMÉ - PROBLÉMATIQUE**

L'éducation thérapeutique des patients comprend différents volets : la connaissance de la maladie, de sa thérapeutique, mais aussi un volet diététique et une information voire une prescription depuis peu d'activité physique afin de devenir acteur de sa santé.

Cette activité physique adaptée a pour objectif de répondre à une problématique de santé publique bien identifiée : la lutte contre la sédentarité chez les patients porteurs de maladies chroniques dans le but d'améliorer leur qualité de vie et leur santé sur le long terme.

L'activité physique a prouvé scientifiquement son efficacité en prévention primaire, secondaire et tertiaire dans les maladies cardiovasculaires, les maladies métaboliques, les pathologies cancéreuses, les dépressions légères à modérées d'où l'intérêt de la mise en place du sport sur ordonnance.

➤ **OBJECTIFS PÉDAGOGIQUES**

CONNAISSANCES ATTENDUES	COMPÉTENCES ATTENDUES
<ul style="list-style-type: none"> • Connaître les bénéfices de l'activité sportive chez le patient porteur d'une maladie chronique • Connaître les différents décrets d'application et les modalités pratiques de prescription et de réalisation • Reconnaître les limites, pièges et précautions à envisager avant une prescription d'activité physique 	<ul style="list-style-type: none"> • Identifier les patients éligibles • Être en mesure de proposer une activité physique adaptée dans un contexte de pathologie chronique • Réaliser le versant « activité physique » de l'éducation thérapeutique en rendant le patient acteur de sa santé • Assurer un suivi pluridisciplinaire et un parcours de soin individualisé

➤ **CAS CLINIQUES**

- Activité physique adaptée et obésité
- Activité physique adaptée et insuffisance cardiaque
- Activité physique adaptée et cancer
- Activité physique adaptée et diabète

➤ **PUBLICS**

Médecine générale, Cardiologie et maladies vasculaires / Pathologies cardio-vasculaire, Endocrinologie et métabolismes, Endocrinologie, diabétologie et maladies métaboliques, Endocrinologie, diabétologie et nutrition, Gastro-entérologie et hépatologie, Hépatogastro-entérologie, Médecine cardiovasculaire, Médecine physique et de réadaptation, Néphrologie, Oncologie médicale, Pneumologie, Pédiatrie, Rhumatologie, Infirmier Diplômé d'Etat (IDE)



Formation DPC

LA CHEVILLE DANS TOUS SES ÉTATS

FORMATION
PLURIPRO➤ **FORMAT**

MIXTE (CAS CLINIQUES OU AUTRE) 🕒 7H | SUR SITE OU EN CLASSE VIRTUELLE

➤ **RÉSUMÉ - PROBLÉMATIQUE**

La pratique du sport et de la course à pied est en pleine essor avec une augmentation des pathologies de la cheville du sportif, ce qui en fait le motif le plus fréquent de consultation aux urgences.

Cette formation continue est basée sur des cas cliniques en associant des étapes non présentielles et présentielle.

Les objectifs sont d'améliorer le raisonnement clinique devant une pathologie de la cheville du sportif en tenant compte des risques, de définir des hypothèses diagnostiques, de rationaliser les examens complémentaires adaptés et de justifier une stratégie thérapeutique pluridisciplinaire.

➤ **OBJECTIFS PÉDAGOGIQUES**

CONNAISSANCES ATTENDUES	COMPÉTENCES ATTENDUES
<ul style="list-style-type: none"> • Connaître la biomécanique de la cheville • Connaître la patho-mécanique de la cheville du sportif • Connaître les tests cliniques de la cheville • Savoir reconnaître les critères d'orientation et les délais d'urgence 	<ul style="list-style-type: none"> • Savoir réaliser un examen clinique approprié de la cheville • Être capable de prendre en charge une pathologie de la cheville du sportif • Pouvoir mettre en route une thérapeutique individualisée • Prévoir une prise en charge collégiale et assurer un suivi • Dispenser une éducation thérapeutique

➤ **CAS CLINIQUES**

- Cheville microtraumatique
- Entorse de cheville simple
- Entorse de cheville compliquée
- Cheville instable
- Pièges diagnostiques

➤ **PUBLICS**

Médecine générale, Médecine d'urgence, Rhumatologie, Masseur-kinésithérapeute, Pédicure-podologue



Formation DPC

PRISE EN CHARGE DES PATHOLOGIES DU POIGNET DU SPORTIF

FORMATION
PLURIPRO

➤ FORMAT

MIXTE (CAS CLINIQUES OU AUTRE) ⌚ 7H | SUR SITE OU EN CLASSE VIRTUELLE

➤ RÉSUMÉ - PROBLÉMATIQUE

Les pathologies du poignet du sportif sont extrêmement fréquentes, et pas seulement dans les sports de raquette ou de lancer. Sa complexité anatomique et fonctionnelle nécessite une prise en charge standardisée dans l'approche clinique afin de définir des hypothèses diagnostiques, de rationaliser les examens complémentaires et de justifier une stratégie thérapeutique pluridisciplinaire. Cette formation continue, basée sur des cas cliniques, associe des étapes non présentes et présentes afin d'optimiser la prise en charge des pathologies du poignet du sportif, sur les versants cliniques, diagnostique et thérapeutique.

➤ OBJECTIFS PÉDAGOGIQUES

CONNAISSANCES ATTENDUES	COMPÉTENCES ATTENDUES
<ul style="list-style-type: none"> • Connaître les bases anatomo-fonctionnelles de l'examen du poignet • Identifier les pièges diagnostiques du poignet traumatique • Connaître les modalités thérapeutiques et rééducatives 	<ul style="list-style-type: none"> • Savoir réaliser un examen clinique approprié du poignet • Déterminer les examens complémentaires justifiés • Pouvoir mettre en route une thérapeutique individualisée • Identifier les complications et les pièges • Prévoir une prise en charge collégiale et assurer un suivi

➤ CAS CLINIQUES

- Pathologie osseuse
- Pathologie ligamentaire
- Pathologie tendineuse
- Pathologie nerveuse
- Piège diagnostique

➤ PUBLICS

Médecine générale, Médecine d'urgence, Rhumatologie, Masseur-kinésithérapeute



Formation DPC

QUOI DE NEUF DANS LA PRISE EN CHARGE DES PATHOLOGIES DU COUDE ?



➤ FORMAT

MIXTE (CAS CLINIQUES OU AUTRE) 🕒 7H | SUR SITE OU EN CLASSE VIRTUELLE

➤ RÉSUMÉ - PROBLÉMATIQUE

Le coude comporte 3 articulations dont la biomécanique et les mécanismes lésionnels impactent sur les traumatismes occasionnés, avec une prédominance de tendinopathies parfois difficiles à traiter ou récidivantes.

La prise en charge de ces pathologies du coude diffère néanmoins sensiblement selon l'âge, la pratique sportive ou les activités professionnelles avec un souci permanent de récupération ad integrum de la stabilité et la récupération des amplitudes articulaires.

Cette formation continue, basée sur des cas cliniques, associe des étapes non présentielles et présentielle afin d'optimiser la prise en charge des pathologies du coude, sur les versants clinique, diagnostique et thérapeutique.

➤ OBJECTIFS PÉDAGOGIQUES

CONNAISSANCES ATTENDUES	COMPÉTENCES ATTENDUES
<ul style="list-style-type: none"> • Connaître les bases anatomiques et fonctionnelles de l'examen du coude • Identifier les différentes pathologies du coude traumatique • Actualiser ses connaissances sur les tendinopathies du coude • Connaître les modalités thérapeutiques et rééducatives respectives 	<ul style="list-style-type: none"> • Savoir réaliser un examen clinique du coude • Rationaliser les examens complémentaires • Pouvoir mettre en route une stratégie thérapeutique individualisée • Identifier les complications et les pièges • Prévoir une prise en charge collégiale et assurer un suivi

➤ CAS CLINIQUES

- Pathologie articulaire aiguë
- Instabilité du coude
- Pathologie articulaire chronique
- Pathologie du compartiment interne
- Tendinopathie du coude

➤ PUBLICS

Médecine générale, Médecine d'urgence, Rhumatologie, Masseur-kinésithérapeute



PÉDIATRIE

Formation DPC

LA SCOLIOSE DE L'ENFANT ET DE L'ADOLESCENT

PÉDIATRIE

FORMATION
PLURIPRO

➤ FORMAT

MIXTE (CAS CLINIQUES OU AUTRE) ⌚ 8H | SUR SITE OU EN CLASSE VIRTUELLE

➤ RÉSUMÉ - PROBLÉMATIQUE

La prise en charge des déviations rachidiennes de croissance nécessite un diagnostic précoce du praticien basé sur une surveillance clinique et radiologique. La thérapeutique doit alors être instaurée pour une prise en charge pluridisciplinaire et les critères d'avis spécialisés doivent être connus.

Cette formation pratique, alliant non présentiel et présentiel, basée sur des cas cliniques actualisés des dernières recommandations vous donnera les bases indispensables au diagnostic, au traitement, à l'orientation et au suivi des enfants et adolescents atteints de scoliose.

➤ OBJECTIFS PÉDAGOGIQUES

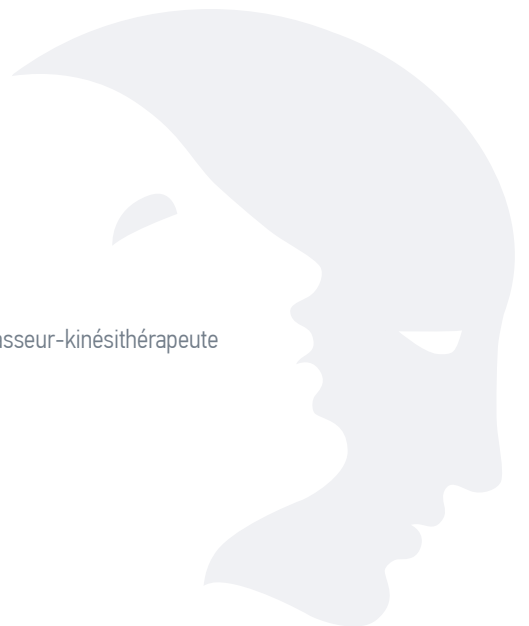
CONNAISSANCES ATTENDUES	COMPÉTENCES ATTENDUES
<ul style="list-style-type: none">• Connaître les principes de l'examen clinique du rachis• Identifier les critères de scolioses secondaires• Hiérarchiser les examens complémentaires justifiés• Justifier une prise en charge thérapeutique	<ul style="list-style-type: none">• Pouvoir réaliser un examen clinique approprié• Être capable de prendre en charge une scoliose essentielle• Prescrire et interpréter les examens complémentaires• Prévoir une prise en charge multidisciplinaire• Dispenser un suivi et une éducation thérapeutique

➤ CAS CLINIQUES

- Scoliose infantile
- Scoliose juvénile
- Scoliose pubertaire
- Scoliose secondaire

➤ PUBLICS

Médecine générale, Chirurgie orthopédique et traumatologique, Pédiatrie, Rhumatologie, Masseur-kinésithérapeute



PNEUMOLOGIE

Formation DPC

LE SEVRAGE TABAGIQUE

FORMATION
PLURIPRO

➤ FORMATS (AU CHOIX)

MIXTE (CAS CLINIQUES OU AUTRE) ⌚ 7H | SUR SITE OU EN CLASSE VIRTUELLE

E-LEARNING ⌚ 5H | À DISTANCE

PRÉSENTIEL ⌚ 7H | SUR SITE

➤ RÉSUMÉ - PROBLÉMATIQUE

Selon les données du Baromètre santé 2017 de Santé publique France, la prévalence du tabagisme quotidien est passée de 29,4% en 2016 à 26,9% en 2017. Cette diminution s'inscrit dans un contexte où la lutte contre le tabagisme s'est intensifiée, notamment grâce au Plan national de réduction du tabagisme et à la mise en place de nouvelle stratégie de prévention comme le mois sans tabac ou les applications mobiles. Toutefois, on estime que 73 000 décès sont liés au tabac chaque année, la mobilisation doit se poursuivre et les professionnels de santé, doivent y participer.

Cette formation pratique, actualisée des dernières recommandations, vous donnera les bases indispensables à la connaissance des différents médicaments, à la recherche des contre-indications, effets secondaires ou complications ainsi qu'à la connaissance des méthodes non médicamenteuses, à la prévention et l'éducation thérapeutique de vos patients.

➤ OBJECTIFS PÉDAGOGIQUES

CONNAISSANCES ATTENDUES	COMPÉTENCES ATTENDUES
<ul style="list-style-type: none"> • Être capable de décrire le tabagisme en France • Être capable de citer la composition du tabac • Connaître un modèle de processus du changement de comportement • Être capable de décrire les différents traitements (médicamenteux ou non) du sevrage tabagique • Connaître l'implication des professionnels de santé 	<ul style="list-style-type: none"> • Être capable d'interroger un patient et de connaître son degré de dépendance • Détecter les contre-indications, interactions et effets secondaires des médicaments du sevrage tabagique. • Promulguer des conseils de prévention et d'éducation thérapeutique adaptés • Être capable de s'adapter aux différents types de patients

➤ PUBLICS

Médecine générale, Cardiologie et maladies vasculaires / Pathologies cardio-vasculaire, Chirurgie vasculaire, Médecine du travail, Médecine physique et de réadaptation, Médecine vasculaire, Oncologie médicale, Oto-rhino-laryngologie et chirurgie cervico-faciale, Pneumologie, Pharmacien adjoint d'officine, Pharmacien titulaire d'officine, Masseur-kinésithérapeute, Infirmier Diplômé d'Etat (IDE), Sage-Femme, Chirurgie dentaire



RHUMATOLOGIE

Formation DPC

PRISE EN CHARGE DE LA DOULEUR
DANS LA LOMBALGIE CHRONIQUE
INVALIDANTE

NOUVEAUTÉ

➤ **FORMAT**

MIXTE (CAS CLINIQUES OU AUTRE) ⌚ 8H | EN CLASSE VIRTUELLE

➤ **RÉSUMÉ - PROBLÉMATIQUE**

La lombalgie chronique invalidante est une maladie fréquente, seconde cause d'ITT en France, justifiant près de 6 millions de consultations/an et coûteuse pour la société (1,5% des dépenses de santé).

Que proposer à ces patients douloureux souvent difficiles à prendre en charge ? Comment hiérarchiser les examens complémentaires justifiés et optimiser la prise en charge collégiale de la douleur ?

Cette formation continue est basée sur des cas cliniques et associe des étapes non présentes et présentes.

Les objectifs sont d'améliorer le raisonnement clinique devant une lombalgie chronique invalidante en tenant compte des activités, de rationaliser les examens complémentaires adaptés afin d'optimiser une stratégie thérapeutique antalgiques individualisée et pluridisciplinaire.

➤ **OBJECTIFS PÉDAGOGIQUES**

CONNAISSANCES ATTENDUES	COMPÉTENCES ATTENDUES
<ul style="list-style-type: none"> • Connaître la neurophysiologie de la douleur discogénique • Connaître la définition et l'impact bio-psycho-social de la lombalgie chronique invalidante 	<ul style="list-style-type: none"> • Savoir réaliser un examen clinique d'un rachis douloureux • Choisir les explorations complémentaires justifiées • Pouvoir optimiser une thérapeutique antalgique individualisée • Prévoir une prise en charge collégiale de la douleur et connaître les principes de rééducation d'une lombalgie chronique invalidante

➤ **PUBLICS**

Masseur-kinésithérapeute, Médecine générale, Rhumatologie



URGENCES

Formation DPC

URGENCES ET PRISE EN CHARGE DES PATIENTS EN SITUATIONS SANITAIRES EXCEPTIONNELLES

URGENCES

FORMATION PLURIPRO

➤ FORMATS (AU CHOIX)

MIXTE (CAS CLINIQUES OU AUTRE) ⌚ 8H | SUR SITE
PRÉSENTIEL ⌚ 7H

➤ RÉSUMÉ - PROBLÉMATIQUE

L'actualité nous rappelle régulièrement que chaque professionnel de santé ainsi que chaque citoyen peut se retrouver potentiellement exposé et acteur devant des situations sanitaires exceptionnelles.

Cette formation actualisée des dernières recommandations de la Société Française de Médecine d'Urgence et du retour d'expérience de la médecine militaire, vous donnera les bases indispensables à la prise en charge des patients en situation sanitaire exceptionnelle.

Elle couple une partie non présentielle basée sur des cas cliniques à une partie présentielle alliant théorie et pratique conformément à la stratégie nationale 2020-2022 de formation aux gestes de premiers secours.

➤ OBJECTIFS PÉDAGOGIQUES

CONNAISSANCES ATTENDUES	COMPÉTENCES ATTENDUES
<ul style="list-style-type: none">• Définir une situation sanitaire exceptionnelle• Connaître les principes du Damage Control• Connaître les risques NRBC• Identifier les maillons de la chaîne de survie	<ul style="list-style-type: none">• Agir face à un ou plusieurs patients en situation sanitaire exceptionnelle• Passer une alerte optimale et orienter son patient de manière adaptée• Être capable de prendre en charge un arrêt cardio-respiratoire, utiliser un défibrillateur et stopper une hémorragie

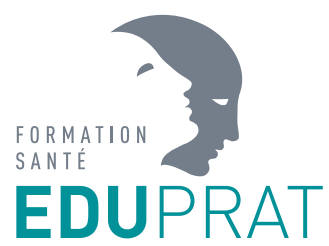
➤ CAS CLINIQUES

- Obstruction des voies aériennes
- Anaphylaxie
- Dyspnée sur asthme
- Choc hypovolémique sur déshydratation
- Arrêt cardio-respiratoire sur noyade

➤ PUBLICS

Médecine générale, Chirurgie dentaire, Biologiste, Anesthésiologie - Réanimation chirurgicale, Cardiologie et maladies vasculaires / Pathologies cardio-vasculaire, Chirurgie de la face et du cou, Chirurgie générale, Chirurgie infantile, Chirurgie maxillo-faciale, Chirurgie maxillo-faciale et stomatologie, Chirurgie orale, Chirurgie orthopédique et traumatologique, Chirurgie plastique, reconstructrice et esthétique, Chirurgie pédiatrique, Chirurgie thoracique et cardio-vasculaire, Chirurgie urologique, Chirurgie vasculaire, Chirurgie viscérale et digestive, Dermatologie et venerologie, Endocrinologie et métabolismes, Endocrinologie, diabétologie et maladies métaboliques, Endocrinologie, diabétologie et nutrition, Gastro-entérologie et hépatologie, Gynécologie médicale, Gynécologie médicale et obstétrique, Gynécologie obstétrique / Obstétrique, Gériatrie / Gérontologie, Hématologie, Hépatogastro-entérologie, Maladie infectieuse et tropicale, Médecine cardiovasculaire, Médecine d'urgence, Médecine intensive et réanimation, Médecine vasculaire, Neurochirurgie, Neurologie, Neuropsychiatrie, Ophtalmologie, Oto-rhino-laryngologie et chirurgie cervico-faciale, Pneumologie, Psychiatrie de l'enfant et de l'adolescent, Psychiatrie générale, Pédiatrie, Radiodiagnostic et imagerie médicale, Radiologie et imagerie médicale, Rhumatologie, Réanimation médicale, Stomatologie, Urologie, Pharmacien adjoint d'officine, Pharmacien hospitalier, Pharmacien titulaire d'officine, Masseuse-kinésithérapeute, Pédiatrice-podologue, Sage-Femme





4 Av Neil Armstrong - Bât Mermoz, 33700 MERIGNAC
☎ 05 56 51 65 14 | 🌐 www.eduprat.fr | ✉ contact@eduprat.fr